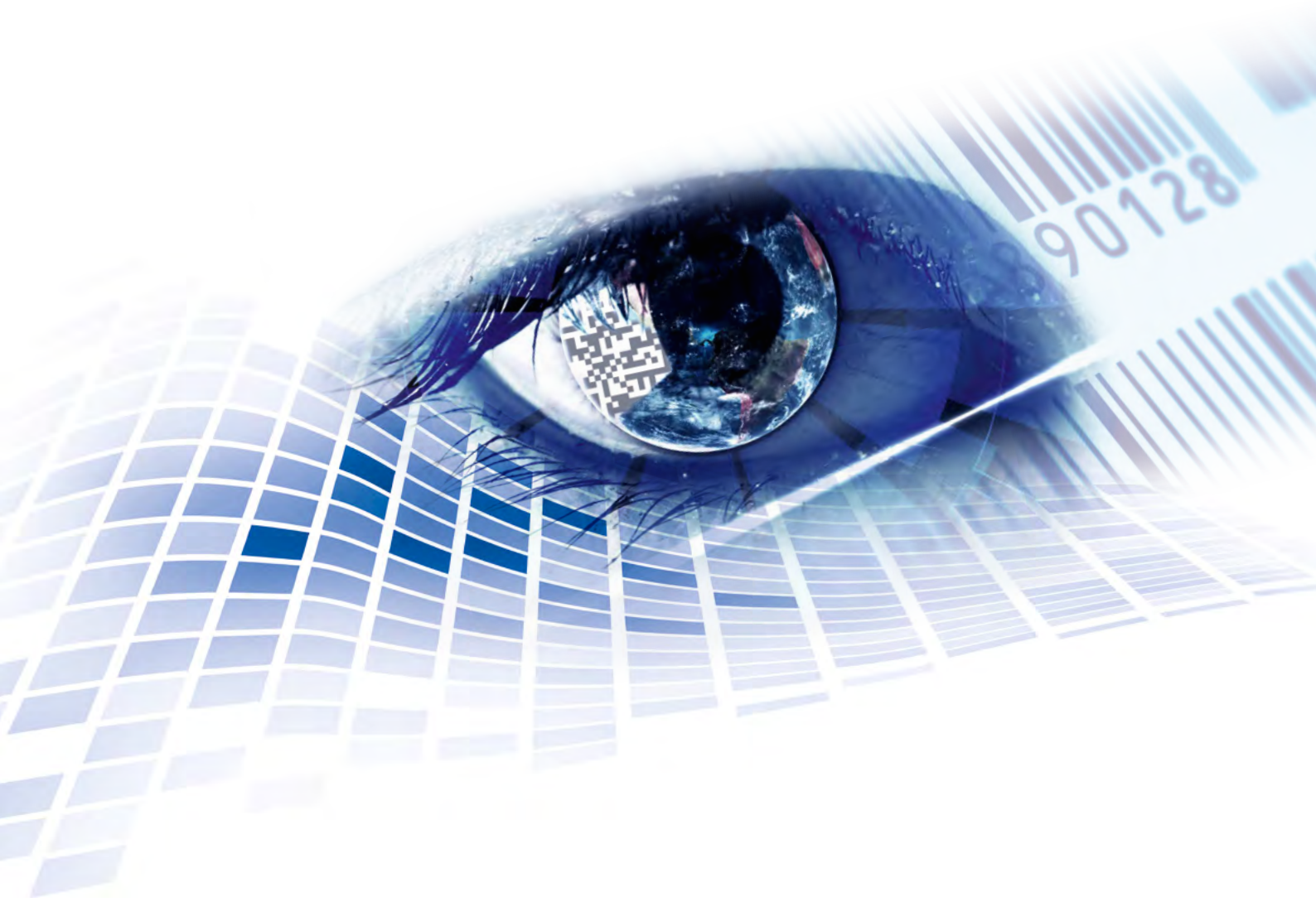


# ETIKETTENDRUCKER

Verpackungsbedruckung in Perfektion



# ETIKETTIER-VISIONEN

möglich . ist . alles

## Inhalt

Micra	Attraktives Design und kompakte Baugröße.	Seite 4 . 5
Pica II	Hohe Zuverlässigkeit in zweiter Generation.	Seite 6 . 7
Vita II	Mehr Flexibilität. Mehr Leistung. Mehr Zuverlässigkeit.	Seite 8 . 9
Compa III	Hohe Einsatzvielfalt im neue Look	Seite 10 . 11
Vario III	Meistverkauftes Gerät in bereits dritter Generation.	Seite 12 . 13
Spectra II	High-Speed Performance in zweiter Generation.	Seite 14 . 15

# Micra

## Attraktives Design und kompakte Baugröße



### Highlights

- > Kostengünstiger Einstiegsdrucker für kleinere Druckaufkommen
- > Thermodirekt- oder Thermotransferdruck
- > Druckbreite bis 106,6 mm
- > Serieller, paralleler und USB Anschluss

### Optionen

- > Ethernet / LAN Schnittstelle
- > Abschneidevorrichtung Rotation
- > Spendeeinrichtung
- > Abwickelvorrichtung Etiketten extern

### Abschneidevorrichtung Rotation



### Spendeinrichtung



### Abwickelvorrichtung Etiketten extern



	Micra 104/8	Micra 106/12
<b>Druck</b>		
Druckauflösung	203 dpi	300 dpi
Max. Druckgeschwindigkeit	50 ... 100 mm/s	50 ... 100 mm/s
Max. Druckbreite	104 mm	106 mm
Max. Durchlassbreite	118 mm	118 mm
Druckkopf	Flat Type	Flat Type
<b>Etiketten</b>		
Etiketten- und Endlosmaterial	auf Rolle: Papier, Karton, Textil, Kunststoff	
Materialstärke	max. 220 g/m <sup>2</sup> (größer auf Anfrage)	
Min. Etikettenbreite	25 mm	
Min. Etikettenhöhe	12 mm	
Max. Etikettenhöhe	Standard Option Ethernet	600 mm 550 mm
Max. Rollendurchmesser	127 mm	
Kerndurchmesser	25,4 mm / 38,1 mm / 76,2 mm	
Wicklung	außen oder innen	
Etikettensensor	Durchlicht und Reflexion von unten	
<b>Transferband</b>		
Farbseite	außen	
Kerndurchmesser	25,4 mm / 1"	
Max. Rollendurchmesser	Ø 68 mm	
Max. Länge	300 m	
Max. Breite	110 mm	
<b>Schriften</b>		
Schriftarten	6 Bitmap Fonts   6 Proportionale Fonts   Weitere Schriftarten auf Anfrage	
<b>Barcodes</b>		
1D Barcodes	CODABAR, Code 128, Code 2/5 interleaved, Code 39, Code 39 extended, Code 93, EAN 13, EAN 8, EAN ADD ON, GS1-128, Identcode, ITF 14, Leitcode, Pharmacode, PZN 7 Code, UPC-A, UPC-E	
2D Barcodes	Aztec Code, CODABLOCK F, DataMatrix, MAXICODE, PDF 417, QR Code	
<b>Abmessungen</b>		
Breite x Höhe x Tiefe	226 x 171 x 285 mm	
<b>Gewicht</b>		
Gewicht	3 kg	
<b>Schnittstellen</b>		
Seriell	RS-232C (bis 57.600 Baud)	
Parallel	Centronics	
USB	1.1	
Ethernet (Option)	10/100 Base T	
<b>Betriebsbedingungen</b>		
Nennspannung	110 ... 230 V AC / 50-60 Hz	
Leistungsaufnahme	max. 70 VA	
Betriebstemperatur	5 ... 35 °C	
Luftfeuchtigkeit	max. 80 % (nicht kondensierend)	



# Pica II

## Hohe Zuverlässigkeit in zweiter Generation



### Highlights

- > Stabiles Metallgehäuse für den industriellen Einsatz
- > Kleine Standfläche für Anwendungen mit eingeschränkten Platzverhältnissen
- > Serieller, paralleler und USB Anschluss
- > Display zur komfortablen Bedienung des Druckers
- > Deckel mit Sichtfenster

### Optionen

- > LAN und WLAN 802.11 b/g Schnittstelle
- > Abschneidevorrichtung Guillotine
- > Spendeeinrichtung
- > Spende Ein- / Ausgänge
- > Aufwickelvorrichtung Etiketten extern

### Abschneidevorrichtung Guillotine



### Spendeeinrichtung



### Aufwickelvorrichtung Etiketten extern



	Pica II 104/8	Pica II 106/12	Pica II 103/8 T	Pica II 108/12 T
<b>Druck</b>				
Druckauflösung	200 dpi	300 dpi	203 dpi	300 dpi
Max. Druckgeschwindigkeit	100 mm/s	100 mm/s	100 mm/s	100 mm/s
Max. Druckbreite	104 mm	105,7 mm	104 mm	108,4 mm
Max. Durchlassbreite	110 mm	110 mm	110 mm	110 mm
Druckkopf	Flat Type <sup>2</sup>	Flat Type <sup>2</sup>	Flat Type <sup>1</sup>	Flat Type <sup>1</sup>
<b>Etiketten</b>				
Etiketten- und Endlosmaterial	Rollen oder Leporello, Papier, Karton, Textil, Kunststoff			
Materialstärke	max. 220 g/m <sup>2</sup> (größer auf Anfrage)			
Min. Etikettenbreite	15 mm			
Min. Etikettenhöhe Standard Messer- / Spendebetrieb	6 mm 15 mm			
Max. Etikettenhöhe Standard Option Ethernet	750 mm 650 mm	750 mm 650 mm	650 mm 450 mm	650 mm 450 mm
Max. Rollendurchmesser Abwicklung intern Aufwicklung intern	180 mm -			
Kerndurchmesser	40 mm / 75 mm (Option)			
Wicklung	außen oder innen			
Etikettensensor Standard Option	Durchlicht Durchlicht und Reflexion von oben / Durchlicht und Reflexion von unten			
<b>Transferband</b> (nur für Thermotransfer-Drucker)				
Farbseite	außen oder innen (Option)			
Kerndurchmesser	25,4 mm / 1"			
Max. Rollendurchmesser	Ø 70 mm			
Max. Länge	300 m			
Max. Breite	110 mm			
<b>Schriften</b>				
Schriftarten	6 Bitmap Fonts   8 Vektor Fonts / TrueType Fonts   6 Proportionale Fonts   Weitere Schriftarten auf Anfrage			
<b>Barcodes</b>				
1D Barcodes	CODABAR, Code 128, Code 2/5 interleaved, Code 39, Code 39 extended, Code 93, EAN 13, EAN 8, EAN ADD ON, GS1-128, Identcode, ITF 14, Leitcode, Pharmacode, PZN 7 Code, PZN 8 Code, UPC-A, UPC-E			
2D Barcodes	Aztec Code, CODABLOCK F, DataMatrix, GS1 DataMatrix, MAXICODE, PDF 417, QR Code			
GS1 Barcodes	GS1 DataBar Expanded, GS1 DataBar Limited, GS1 DataBar Omnidirectional, GS1 DataBar Stacked, GS1 DataBar Stacked Omnidirectional, GS1 DataBar Truncated			
<b>Abmessungen</b>				
Breite x Höhe x Tiefe	230 x 230 x 350 mm			
<b>Gewicht</b>				
Gewicht	9 kg			
<b>Schnittstellen</b>				
Seriell	RS-232C (bis 115.200 Baud)			
Parallel	Centronics (SPP)			
USB	2.0 High Speed Slave			
Ethernet (Option)	10 / 100 Base T, LPD, RawIP-Printing, DHCP, HTTP, FTP			
WLAN (Option)	Modul 802.11 b/g/n WEP, WPA, WPA-PSK, WPA2, WPA2-PSK, EAP			
<b>Betriebsbedingungen</b>				
Nennspannung	110 ... 230 V AC / 50-60 Hz - 2 A   115 V AC / 50-60 Hz - 3 A (Option) Spannungseinstellung über internen Spannungswähler Voreinstellung: 230 V AC			
Leistungsaufnahme	max. 150 VA			
Betriebstemperatur	5 ... 35 °C			
Luftfeuchtigkeit	max. 80 % (nicht kondensierend)			

<sup>1</sup> = Flat Type für Thermodirekt . <sup>2</sup> = Flat Type für Thermotransfer

# Vita II

## Mehr Flexibilität. Mehr Leistung. Mehr Zuverlässigkeit.



### Highlights

- > Grafikdisplay mit weißer Hintergrundbeleuchtung
- > Serieller, paralleler, LAN und USB Anschluss
- > Druckauflösung: 200 dpi, 300 dpi und 600 dpi
- > Einschub für Compact Flash Karte

### Optionen

- > WLAN 802.11 b/g Schnittstelle
- > Abschneidevorrichtung Guillotine
- > Spendeeinrichtung
- > Spende Ein- / Ausgänge
- > Aufwickelvorrichtung Etiketten extern

### Abschneidevorrichtung Guillotine



### Spendeeinrichtung



### Aufwickelvorrichtung Etiketten extern



	Vita II 103/8 T	Vita II 104/8	Vita II 106/12	Vita II 106/24	Vita II 108/12 T
<b>Druck</b>					
Druckauflösung	203 dpi	203 dpi	300 dpi	600 dpi	300 dpi
Max. Druckgeschwindigkeit	200 mm/s	200 mm/s	150 mm/s	100 mm/s	150 mm/s
Max. Druckbreite	104 mm	104 mm	105,7 mm	105,7 mm	108,4 mm
Max. Durchlassbreite Standard Messer-/Spendebetrieb	116 mm 112 mm	116 mm 112 mm	116 mm 112 mm	116 mm 112 mm	116 mm 112 mm
Druckkopf	Flat Type <sup>1</sup>	Flat Type <sup>2</sup>	Flat Type <sup>2</sup>	Flat Type <sup>2</sup>	Flat Type <sup>1</sup>
<b>Etiketten</b>					
Etiketten- und Endlosmaterial	Rollen oder Leporello, Papier, Karton, Textil, Kunststoff				
Materialstärke	max. 220 g/m <sup>2</sup> (größer auf Anfrage)				
Min. Etikettenbreite	12 mm				
Min. Etikettenhöhe Standard Messer-/Spendebetrieb	5 mm 15 mm				
Max. Etikettenhöhe	6000 mm	6000 mm	3000 mm	1000 mm	3000 mm
Max. Rollendurchmesser Abwicklung intern Aufwicklung intern	180 mm -				
Kerndurchmesser	40 mm / 75 mm (Option)				
Wicklung	außen oder innen				
Etikettensensor	Durchlicht und Reflexion von unten				
<b>Transferband</b>					
Farbseite	außen oder innen				
Kerndurchmesser	25,4 mm / 1"				
Max. Rollendurchmesser	Ø 80 mm				
Max. Länge	450 m				
Max. Breite	110 mm				
<b>Schriften</b>					
Schriftarten	6 Bitmap Fonts   8 Vektor Fonts/TrueType Fonts   6 Proportionale Fonts   Weitere Schriftarten auf Anfrage				
<b>Barcodes</b>					
1D Barcodes	CODABAR, Code 128, Code 2/5 interleaved, Code 39, Code 39 extended, Code 93, EAN 13, EAN 8, EAN ADD ON, GS1-128, Identcode, ITF 14, Leitcode, Pharmacode, PZN 7 Code, PZN 8 Code, UPC-A, UPC-E				
2D Barcodes	Aztec Code, CODABLOCK F, DataMatrix, GS1 DataMatrix, MAXICODE, PDF 417, QR Code				
GS1 Barcodes	GS1 DataBar Expanded, GS1 DataBar Limited, GS1 DataBar Omnidirectional, GS1 DataBar Stacked, GS1 DataBar Stacked Omnidirectional, GS1 DataBar Truncated				
<b>Abmessungen</b>					
Breite x Höhe x Tiefe	236 x 238 x 374 mm				
<b>Gewicht</b>					
Gewicht	11 kg				
<b>Schnittstellen</b>					
Seriell	RS-232C (bis 115.200 Baud)				
Parallel	SPP				
USB	2.0 High Speed Slave				
Ethernet	10 / 100 Base T, LPD, RawIP-Printing, DHCP, HTTP, FTP				
2 x USB Master	Anschluss für externe USB-Tastatur und Memory Stick				
WLAN (Option)	Modul 802.11 b/g/n WEP, WPA, WPA-PSK, WPA2, WPA2-PSK, EAP				
<b>Betriebsbedingungen</b>					
Nennspannung	110 ... 230 V AC / 50-60 Hz				
Leistungsaufnahme	275 VA				
Nennstrom	2,5 A				
Betriebstemperatur	5 ... 35 °C				
Luftfeuchtigkeit	max. 80 % (nicht kondensierend)				

<sup>1</sup> = Flat Type für Thermodirekt . <sup>2</sup> = Flat Type für Thermotransfer

# Compa III

## Hohe Einsatzvielfalt im neuen Look



### Highlights

- > Große Etikettenrollen bis zu 205 mm Durchmesser
- > Einfachste Bedienungs- und Wartungsfähigkeit
- > Grafikdisplay mit weißer Hintergrundbeleuchtung
- > Serieller, LAN und USB Anschluss
- > 3-fach USB Host für USB Tastatur / USB Stick
- > Einschub für Compact Flash Karte
- > Stand-alone Betrieb

### Optionen

- > Abschneidevorrichtung Rotation
- > Spendeeinrichtung
- > Spende Ein- / Ausgänge
- > Aufwickelvorrichtung intern
- > Aufwickelvorrichtung Etiketten extern

#### Abschneidevorrichtung Rotation



#### Spendeeinrichtung



#### Aufwickelvorrichtung Etiketten extern



	Compa III 103/8	Compa III 104/8	Compa III 106/12	Compa III 106/24	Compa III 108/12	Compa III 162/12
<b>Druck</b>						
Druckauflösung	203 dpi	203 dpi	300 dpi	600 dpi	300 dpi	300 dpi
Max. Druckgeschwindigkeit	300 mm/s	300 mm/s	300 mm/s	150 mm/s	300 mm/s	250 mm/s
Max. Druckbreite	104 mm	104 mm	105,7 mm	105,6 mm	108,4 mm	162,6 mm
Max. Durchlassbreite	120 mm	120 mm	120 mm	120 mm	120 mm	180 mm
Druckkopf	TT/TD <sup>1</sup>	TT <sup>2</sup>	TT <sup>2</sup>	TT <sup>2</sup>	TT/TD <sup>1</sup>	TT/TD <sup>1</sup>
<b>Etiketten</b>						
Etiketten- und Endlosmaterial	Rollen oder Leporello, Papier, Karton, Textil, Kunststoff					
Materialstärke	max. 220 g/m <sup>2</sup> (größer auf Anfrage)					
Min. Etikettenbreite	20 mm	20 mm	20 mm	20 mm	20 mm	46 mm
Min. Etikettenhöhe	Standard 5 mm					5 mm
Messer- / Spendebetrieb	15 mm					25 mm
Max. Etikettenhöhe	6000 mm	6000 mm	3000 mm	750 mm	3000 mm	2000 mm
Max. Rollendurchmesser	205 mm					
Kerndurchmesser	Standard 40 mm					
Zusätzliche Maße	38,1 bis 76 mm (optionale Zusatzkerne möglich)					
Wicklung	außen oder innen					
Etikettensensor	Durchlicht und Reflexion von unten					
<b>Transferband</b>						
Farbseite	außen oder innen					
Kerndurchmesser	25,4 mm / 1"					
Max. Rollendurchmesser	Ø 90 mm					
Max. Länge	600 m					
Max. Breite	114 mm . 170 mm (Compa II 162)					
<b>Schriften</b>						
Schriftarten	6 Bitmap Fonts   8 Vektor Fonts/TrueType Fonts   6 Proportionale Fonts   Weitere Schriftarten auf Anfrage					
<b>Barcodes</b>						
1D Barcodes	CODABAR, Code 128, Code 2/5 interleaved, Code 39, Code 39 extended, Code 93, EAN 13, EAN 8, EAN ADD ON, GS1-128, Identcode, ITF 14, Leitcode, Pharmacode, PZN 7 Code, PZN 8 Code, UPC-A, UPC-E					
2D Barcodes	Aztec Code, CODABLOCK F, DataMatrix, GS1 DataMatrix, MAXICODE, PDF 417, QR Code					
GS1 Barcodes	GS1 DataBar Expanded, GS1 DataBar Limited, GS1 DataBar Omnidirectional, GS1 DataBar Stacked, GS1 DataBar Stacked Omnidirectional, GS1 DataBar Truncated					
<b>Abmessungen</b>						
Breite x Höhe x Tiefe (mm)	252 x 288 x 460					312 x 288 x 460
<b>Gewicht</b>						
Gewicht	10 kg					14 kg
<b>Schnittstellen</b>						
Seriell	RS-232C (bis 115.200 Baud)					
USB	2.0 High Speed Slave					
Ethernet	10/100 Base T, LPD, RawIP-Printing, DHCP					
2 x USB Master	Anschluss für externe USB Tastatur und USB Stick					
3 x USB Host	Anschluss für externe USB-Tastatur und Memory Stick					
<b>Betriebsbedingungen</b>						
Nennspannung	110 ... 240 V AC / 50-60 Hz					
Leistungsaufnahme	200 VA					
Nennstrom	2,5 A					
Betriebstemperatur	5 ... 35 °C					
Luftfeuchtigkeit	max. 85 % (nicht kondensierend)					

<sup>1</sup> = Thermotransfer/Thermodirekt . <sup>2</sup> = Thermotransfer



## Vario III

### Meistverkauftes Gerät in bereits dritter Generation



#### Highlights

- > Aufwickelvorrichtung intern (max. Ø 100 mm)
- > Serieller, paralleler, LAN- und USB-Anschluss
- > Unicode-kompatibel für mehrsprachige Anwendungen
- > Stand-alone Betrieb
- > 2-fach USB Host für USB Tastatur / USB Stick
- > Front USB-Host
- > Einschub für Compact Flash Karte

#### Optionen

- > 7" Touchscreen Display
- > Barcode Scanner
- > WLAN 802.11 b/g Schnittstelle
- > Spende Ein- / Ausgänge
- > Abschneidevorrichtung Guillotine
- > Spendeeinrichtung
- > Der Vario III ist mit zwei unterschiedlichen Bedieneinheiten erhältlich: 7" Touchdisplay (Bild oben rechts) oder LCD-Grafikdisplay mit Folientastatur (Bild oben links).<sup>3</sup>

#### Abschneidevorrichtung Guillotine



#### Spendeeinrichtung



#### Touchscreen Display



	Vario III 103/8 T	Vario III 104/8	Vario III 107/12	Vario III 107/24	Vario III 108/12 T
<b>Druck</b>					
Druckauflösung	203 dpi	203 dpi	300 dpi	600 dpi	300 dpi
Max. Druckgeschwindigkeit	250 mm/s	250 mm/s	250 mm/s	100 mm/s	250 mm/s
Max. Druckbreite	104 mm	104 mm	105,7 mm	105,7 mm	108,4 mm
Max. Durchlassbreite	110 mm	110 mm	110 mm	110 mm	110 mm
Druckkopf	Flat Type <sup>1</sup>	Flat Type <sup>2</sup>	Flat Type <sup>2</sup>	Flat Type <sup>2</sup>	Flat Type <sup>1</sup>
<b>Etiketten</b>					
Etiketten- und Endlosmaterial	Rollen oder Leporello, Papier, Karton, Textil, Kunststoff				
Materialstärke	max. 220 g/m <sup>2</sup> (größer auf Anfrage)				
Min. Etikettenbreite	15 mm				
Min. Etikettenhöhe Standard	6 mm				
Messer- / Spendebetrieb	15 mm				
Max. Etikettenhöhe	6000 mm	6000 mm	3000 mm	1000 mm	3000 mm
Max. Rollendurchmesser	200 mm				
Abwicklung intern	100 mm				
Aufwicklung intern					
Kerndurchmesser	40 mm / 75 mm (Option)				
Wicklung	außen oder innen				
Etikettensensor Standard	Durchlicht				
Option	Reflexion von unten oder oben				
<b>Transferband</b>					
Farbseite	außen oder innen				
Kerndurchmesser	25,4 mm / 1"				
Max. Rollendurchmesser	Ø 80 mm				
Max. Länge	450 m				
Max. Breite	110 mm				
<b>Schriften</b>					
Schriftarten	6 Bitmap Fonts   8 Vektor Fonts/TrueType Fonts   6 Proportionale Fonts   Weitere Schriftarten auf Anfrage				
<b>Barcodes</b>					
1D Barcodes	CODABAR, Code 128, Code 2/5 interleaved, Code 39, Code 39 extended, Code 93, EAN 13, EAN 8, EAN ADD ON, GS1-128, Identcode, ITF 14, Leitcode, Pharmacode, PZN 7 Code, PZN 8 Code, UPC-A, UPC-E				
2D Barcodes	Aztec Code, CODABLOCK F, DataMatrix, GS1 DataMatrix, MAXICODE, PDF 417, QR Code				
GS1 Barcodes	GS1 DataBar Expanded, GS1 DataBar Limited, GS1 DataBar Omnidirectional, GS1 DataBar Stacked, GS1 DataBar Stacked Omnidirectional, GS1 DataBar Truncated				
<b>Abmessungen</b>					
Breite x Höhe x Tiefe	230 x 310 x 450 mm				
<b>Gewicht</b>					
Gewicht	16 kg				
<b>Schnittstellen</b>					
Seriell	RS-232C (bis 115.200 Baud)				
Parallel	SPP				
USB	2.0 High Speed Slave				
Ethernet	10 / 100 Base T, LPD, RawIP-Printing, DHCP, HTTP, FTP				
3 x USB Host	Anschluss für externe USB Tastatur und USB Stick				
WLAN (Option)	Modul 802.11 b/g/n WEP, WPA, WPA-PSK, WPA2, WPA2-PSK, EAP				
<b>Betriebsbedingungen</b>					
Nennspannung	110 ... 230 V AC / 50-60 Hz				
Leistungsaufnahme	max. 150 VA				
Betriebstemperatur	5 ... 35 °C				
Luftfeuchtigkeit	max. 80 % (nicht kondensierend)				

<sup>1</sup> Flat Type für Thermodirekt

<sup>2</sup> Flat Type für Thermotransfer

<sup>3</sup> Es handelt sich um zwei eigenständige Geräte. Diese Option ist nicht nachrüstbar und muss bei der Bestellung angegeben werden.

# Spectra II

## High-Speed Performance in zweiter Generation



### Highlights

- > bedienungsfreundliches 6,5" Touchscreen Display (Bild links),
- > Druckgeschwindigkeit bis zu 350 mm/s
- > Front USB-Host
- > Kompaktdeckel
- > Transferbandoptimierung, auch Foliensparautomatik genannt: Der Spectra II ist einer der wenigen Desktop-Etikettendrucker, die den Verbrauch des Transferbands stark reduzieren.

### Optionen

- > Abschneidevorrichtung Rotation
- > Spendeeinrichtung
- > Roll-to-Roll
- > Aufwickelvorrichtung intern und extern
- > Der Spectra II ist mit zwei unterschiedlichen Bedieneinheiten erhältlich: 6,5" Touchdisplay (Bild oben rechts) oder LCD-Graphicdisplay mit Folientastatur (Bild oben links).<sup>1</sup>

### Abschneidevorrichtung Rotation



### Spendeeinrichtung



### Aufwickelvorrichtung intern



	Spectra II 103/8 (104/8)	Spectra II 106/12	Spectra II 106/24	Spectra II 107/12	Spectra II 108/12	Spectra II 160/12	Spectra II 162/12	Spectra II 216/12
<b>Druck</b>								
Druckauflösung	200 dpi	300 dpi	600 dpi	300 dpi	300 dpi	300 dpi	300 dpi	300 dpi
Max. Druckgeschwindigkeit	350 mm/s	350 mm/s	100 mm/s	350 mm/s	350 mm/s	300 mm/s	300 mm/s	200 mm/s
Max. Druckbreite	104 mm	105,7 mm	105,6 mm	106,6 mm	108,4 mm	160 mm	162,6 mm	216,8 mm
Max. Durchlassbreite	116 mm	116 mm	116 mm	116 mm	116 mm	176 mm	176 mm	226 mm
Druckkopf	Flat Type <sup>1+2</sup>	Flat Type <sup>2</sup>	Flat Type <sup>2</sup>	Corner Type <sup>2</sup>	Flat Type <sup>1+2</sup>	Corner Type <sup>2</sup>	Flat Type <sup>1+2</sup>	Flat Type <sup>1+2</sup>
<b>Etiketten</b>								
Etiketten- und Endlosmaterial	Rollen oder Leporello, Papier, Karton, Textil, Kunststoff							
Materialstärke	max. 220 g/m <sup>2</sup> (größer auf Anfrage)							
Min. Etikettenbreite	15 mm	15 mm	15 mm	15 mm	15 mm	50 mm	50 mm	100 mm
Min. Etikettenhöhe	Standard Messer-/Spendebetrieb							
	6 mm 25 mm	6 mm 25 mm	15 mm 25 mm	6 mm 25 mm	6 mm 25 mm	15 mm 25 mm	15 mm 25 mm	15 mm 25 mm
Max. Etikettenhöhe	6000 mm	3000 mm	750 mm	3000 mm	3000 mm	2000 mm	2000 mm	1000 mm
Max. Rollendurchmesser	200 mm							
Abwicklung intern	200 mm (Option)							
Aufwicklung intern								
Kerndurchmesser	40 mm / 75 mm (Option)							
Wicklung	außen oder innen							
Etikettensensor	Standard Option							
	Durchlicht und Reflexion von unten Durchlicht und Reflexion von oben, Ultraschall-Lichtschanke							
<b>Transferband</b>								
Farbseite	außen oder innen							
Kerndurchmesser	25,4 mm / 1"							
Max. Rollendurchmesser	Ø 90 mm							
Max. Länge	450 m							
Max. Breite	110 mm	110 mm	110 mm	110 mm	110 mm	163 mm	170 mm	220 mm
Transferbandoptimierung	Option	Option	Option	Standard	Option	Standard	Option	–
<b>Schriften</b>								
Schriftarten	6 Bitmap Fonts   8 Vektor Fonts/TrueType Fonts   6 Proportionale Fonts   Weitere Schriftarten auf Anfrage							
<b>Barcodes</b>								
1D Barcodes	CODABAR, Code 128, Code 2/5 interleaved, Code 39, Code 39 extended, Code 93, EAN 13, EAN 8, EAN ADD ON, GS1-128, Ident-code, ITF 14, Leitcode, Pharmacode, PZN Code, UPC-A, UPC-E							
2D Barcodes	Aztec Code, CODABLOCK F, DataMatrix, GS1 DataMatrix, MAXICODE, PDF 417, QR Code							
Composite Barcodes	GS1 DataBar Expanded, GS1 DataBar Limited, GS1 DataBar Omnidirectional, GS1 DataBar Stacked, GS1 DataBar Stacked Omnidirectional, GS1 DataBar Truncated							
<b>Abmessungen</b>								
Breite x Höhe x Tiefe	287 x 380 x 503 mm	287 x 380 x 503 mm	287 x 380 x 503 mm	287 x 380 x 503 mm	287 x 380 x 503 mm	337 x 380 x 503 mm	337 x 380 x 503 mm	387 x 380 x 503 mm
<b>Gewicht</b>								
Gewicht	19 kg	19 kg	19 kg	19 kg	19 kg	21 kg	21 kg	28 kg
<b>Schnittstellen</b>								
Seriell	RS-232C (max. 115200 Baud)							
Parallel	SPP							
USB	2.0 High Speed Slave							
Ethernet	10/100 Base T, LPD, RawIP-Printing, DHCP, HTTP, FTP							
3 x USB Host	Anschluss für externe USB Tastatur und USB Stick							
WLAN (Option)	Modul 802.11 b/g/n WEP, WPA, WPA-PSK, WPA2, WPA2-PSK, EAP							
<b>Betriebsbedingungen</b>								
Nennspannung	110 ... 230 V AC / 50 - 60 Hz							
Leistungsaufnahme	300 VA							
Nennstrom	2,7 A							
Betriebstemperatur	5 ... 35 °C							
Luftfeuchtigkeit	max. 80 % (nicht kondensierend)							

<sup>1</sup> Es handelt sich um zwei eigenständige Geräte. Diese Option ist nicht nachrüstbar und muss bei der Bestellung angegeben werden.





Ihr Fachhändler

**Niederlassungen:**

**Vertriebsbüro Bayern**

Marienplatz 8a . 83043 Bad Aibling

Phone +49 8061 3498888 . Fax +49 8061 3499127 . [rstreck@carl-valentin.de](mailto:rstreck@carl-valentin.de)

**Vertriebsbüro Spanien**

Calle Historiador Vedia, 14.5ºB . 15004 La Coruña

Phone +34 881 103163 . Mobile +34 609022241 . [mlano@carl-valentin.es](mailto:mlano@carl-valentin.es)

**Vertriebsbüro Schweiz**

Swiss Business Haus . Moosackerstraße 75 . 8105 Regensdorf

Phone +41 61 9739641 . Mobile +41 79 7448436 . [info@carl-valentin.ch](mailto:info@carl-valentin.ch)



Carl Valentin GmbH

Neckarstraße 78–86 u. 94

78056 Villingen-Schwenningen

Phone +49 7720 9712-0 . Fax +49 7720 9712-9901

[info@carl-valentin.de](mailto:info@carl-valentin.de) . [www.carl-valentin.de](http://www.carl-valentin.de)

